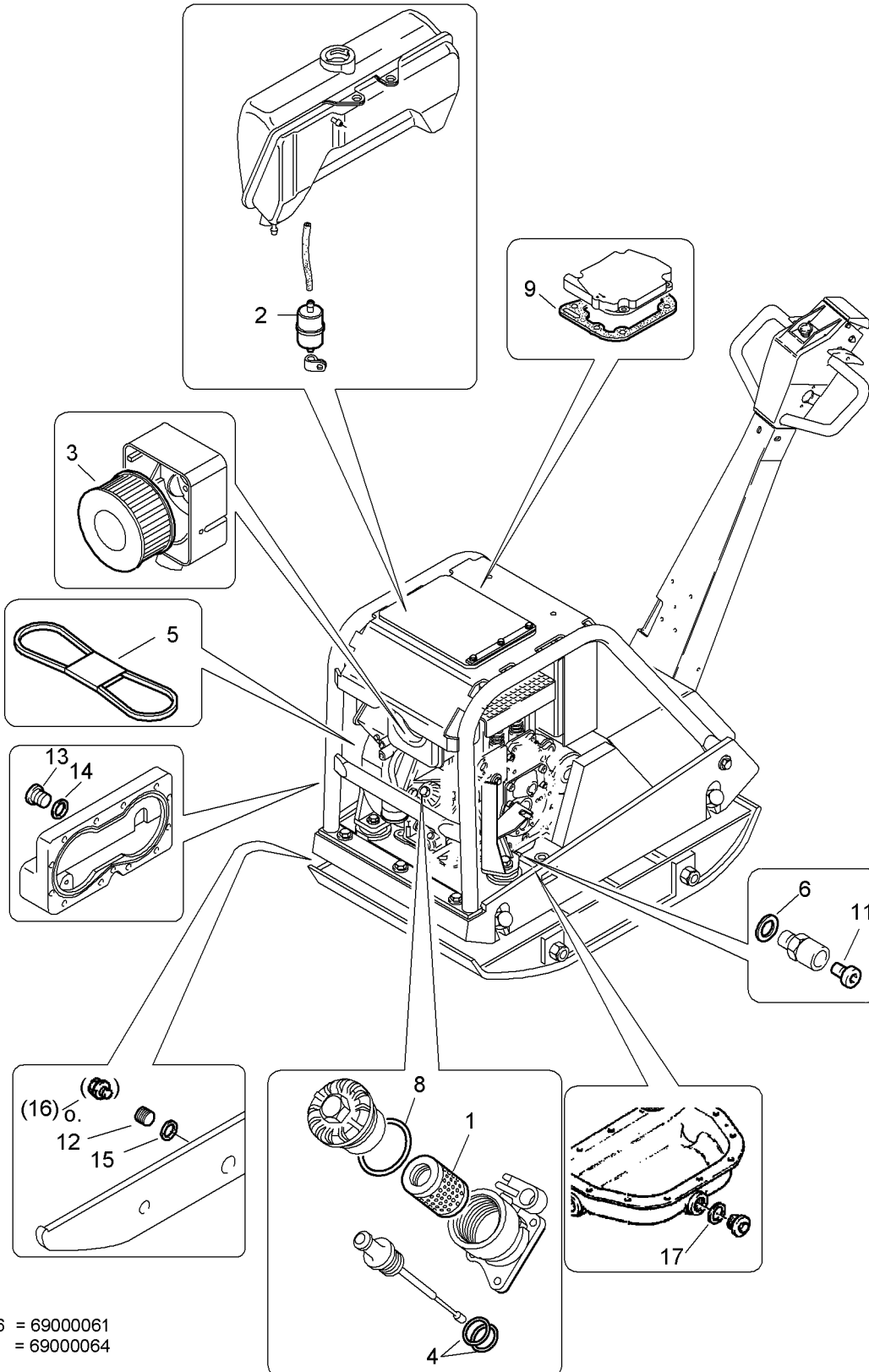


Service Kit

BPR 75/60 D-3
BPR 75/60 D-2

775 690 67



Pos. 16 = 69000061
= 69000064

SW10-Service kit
 SW10-Service Kit
 SW10-Kit de service
 SW10-Kit de servicio

194.08

Page 1 / 1
 Seite 1 / 1

77569067 1001 1

| Pos. | Part no. | Qty. | Description | Benennung | Designation |
|------|----------|-------|--------------------------|--------------------------|----------------------------------|
| Pos. | Teilenr. | Menge | | | |
| Pos. | No.piece | Qte. | | | |
| 0 | 77569067 | 1 | SW10-Service kit | SW10-Service Kit | SW10-Kit de service |
| 1 | 05727382 | 1 | Filter cartridge,eng.oil | Filterpatrone,Motoröl | Cartouche filtrante,huile moteur |
| 2 | 05727894 | 1 | Filter,fuel | Filter,Kraftstoff | Filtre,carburant |
| 3 | 05727215 | 1 | Filter element,air | Filtereinsatz,Luftfilter | Élément filtre à air |
| 4 | 06220019 | 2 | Loop ring | Runddichtring | Joint torique |
| 5 | 06312278 | 1 | V-belt | Keilriemen | Courroie trapezoïdale |
| 6 | 09331768 | 1 | Sealing ring | Dichtring | Bague d'étanchéité |
| 8 | 05722258 | 1 | Square ring | Rechteckring | Bague rectangulaire |
| 9 | 05722391 | 1 | Gasket | Dichtung | Joint |
| 11 | 05546103 | 1 | Screw plug with seal | Verschlußschraube m.Dich | Vis de fermeture avec joint |
| 12 | 07611815 | 1 | Screw plug | Verschlußschraube | Vis de fermeture |
| 13 | 07631616 | 1 | Magnetic plug | Magnetverschlußschraube | Vis de fermeture magnét. |
| 14 | 09331148 | 1 | Sealing ring | Dichtring | Bague d'étanchéité |
| 15 | 09331168 | 1 | Sealing ring | Dichtring | Bague d'étanchéité |
| 16 | 07631816 | 1 | Magnetic plug | Magnetverschlußschraube | Vis de fermeture magnét. |
| 17 | 09331198 | 1 | Sealing ring | Dichtring | Bague d'étanchéité |

Betriebsstofftabelle / Table of fuels and lubricants /

Tableau des lubrifiants et carburants

| Baugruppe Assembly Ensemble | Betriebsstoff Fuel or lubricant Lubrifiant/Carburant | | Füllmenge ca. Quantity approx. Quantité env. |
|---|---|--|---|
| | Sommer Summer Été | Winter Winter Hiver | ACHTUNG Füllmarke beachten! Attention Observe the level marks! Attention Observer les repères des jauges! |
| Motor Engine Moteur | Motoröl API CD/SE/SF Engine oil API CD/SE/SF Huile moteur API CD/SE/SF | | 1,9 l (0.5 gal US) |
| | SAE 10W/40 (-20 °C bis +30 °C) (-4 °F bis +86 °F) | | |
| | Motoröl SHPD: CCMC/D2/D3/PD1 Engine oil SHPD: CCMC/D2/D3/PD1 Huile moteur SHPD: CCMC/D2/D3/PD1 | | |
| | SAE 15W/40 (-10 °C bis +40 °C) (+14 °F bis +104 °F) | | |
| | SAE 30 (+5 °C -- +30 °C) (+41 °F -- +86 °F) | SAE 10W (-5 °C -- -30 °C) (+23 °F -- -22 °F) | |
| | SAE 40 (+25 °C -- +40 °C) (+77 °F -- +104 °F) | SAE 20W/20 (-10 °C -- +10 °C) (+14 °F -- +50 °F) | |
| Erregerwellengehäuse Exciter shaft housing Excitatrice logement de l'arbre | wie Motoröl as engine oil identique à l'huile moteur | | 1 l (0.26 gal US) 2 l (0.52 gal US) BPR 75/60 D-2 |
| Hydraulikanlage Hydraulic system ystème hydraulique | Hydrauliköl (ISO), HV32, kinem. Viskosität 32 mm ² /s bei 40 °C (104 °F) Hydraulic oil (ISO), HV32 kinem. viscosity of 32 mm ² /s at 40°C (104 °F) Huile hydraulique (ISO), HV32, viscosité cinématique de 32 mm ² /s à 40 °C (104 °F) | | 5 l (2.3 gal US) 0 l (0 gal US) BPR 75/60 D-2 |